



Abbildungen/Daten/Diagramme unverbindlich
Illustrations/Dates/Graphs without engagement

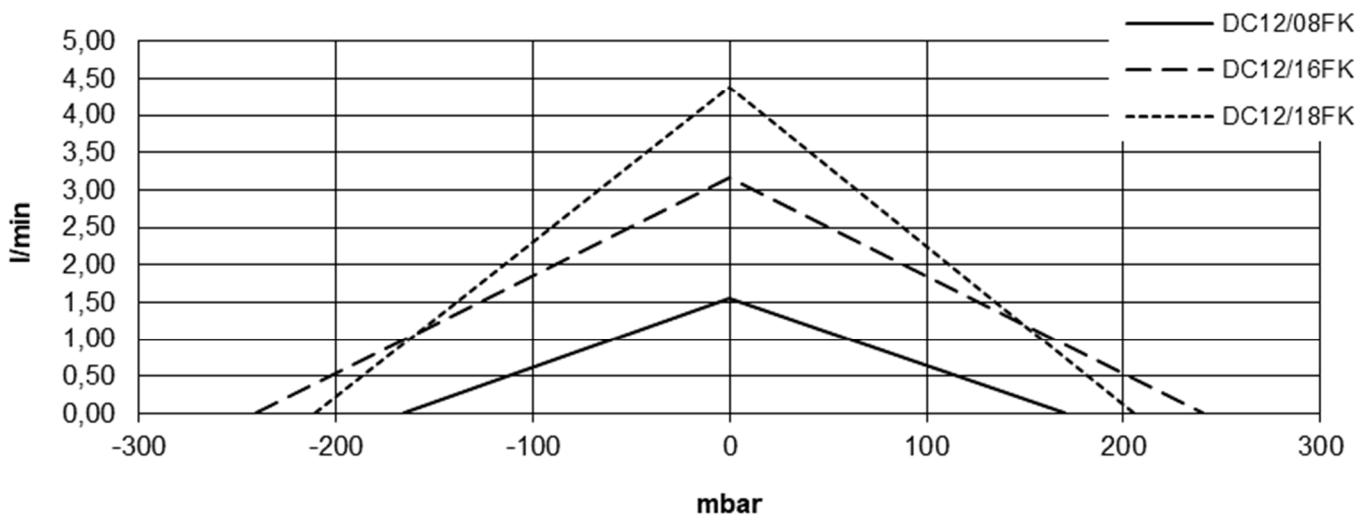
Drehschieberpumpe für nicht

- giftige
- brennbare
- explosive Gase

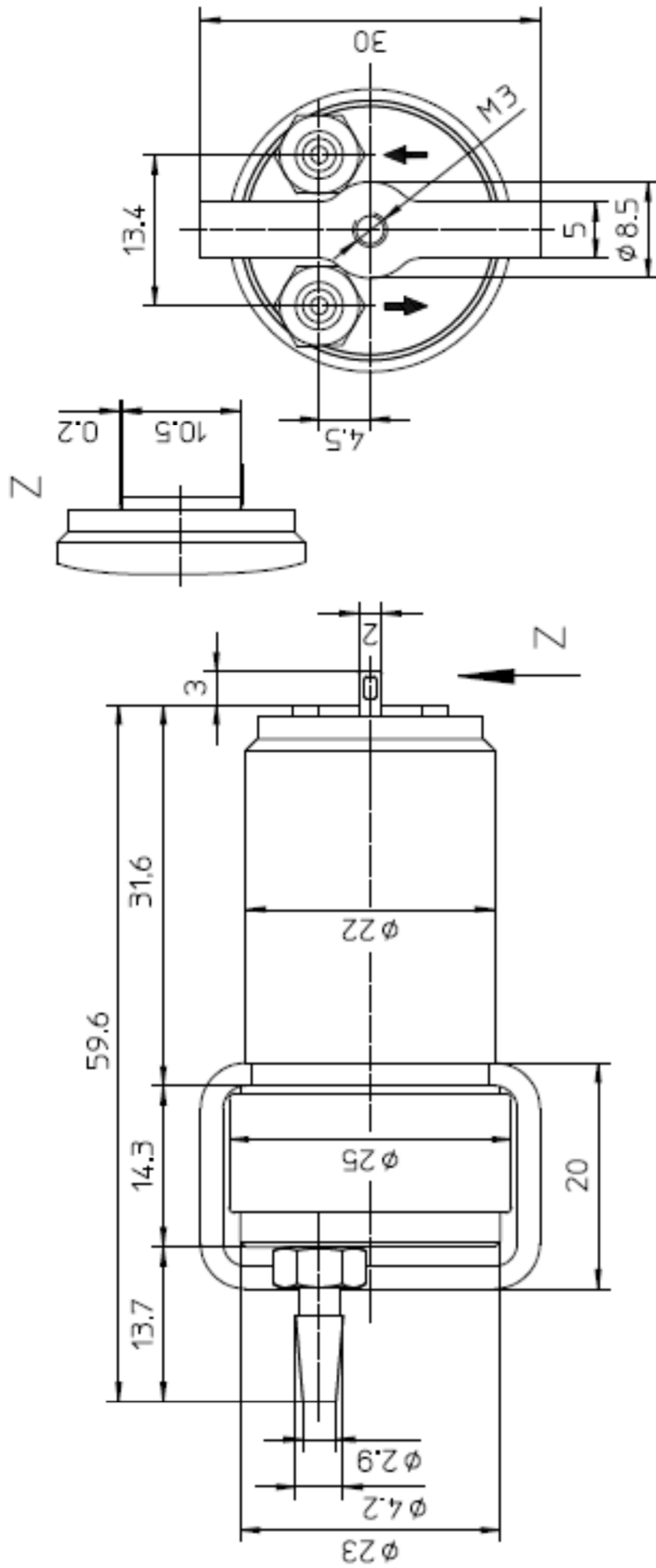
Rotary vane pump for non

- toxic
- flammable
- explosive gases

Spannung/voltage 12V

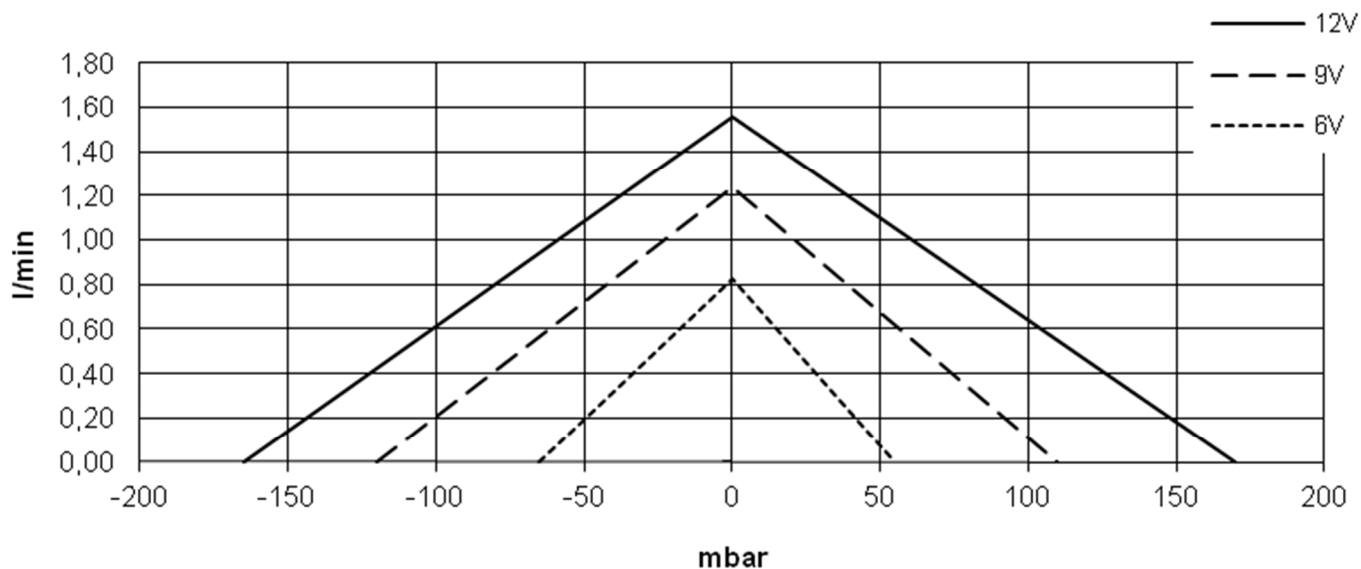


Typ/Model	Gewicht weight g	Nennstrom Nominate current mA	Spannung voltage V	Volumenstrom flow l/(min)	Vakuum vacuum				Druck pressure			
					Strom current		[-] mbar	Lautstärke noise level dB(A)	Strom current		[+] mbar	Lautstärke noise level dB(A)
					min. mA	max. mA			min. mA	max. mA		
DC12/08FK Art.-Nr.: 15518	97	450	12,0	1,5	105	160	165	64	105	165	170	61
			9,0	1,2	70	110	120	57	70	130	110	58
			6,0	0,8	40	70	65	52	40	100	55	51
DC12/16FK Art.-Nr.: 15733			12,0	3,1	150	290	240	61	150	290	240	62
			9,0	2,4	105	195	150	55	105	190	145	55
			6,0	1,6	55	115	75	50	55	110	75	50
DC12/18FK Art.-Nr.: 15739			12,0	4,3	185	320	210	62	185	320	205	64
			9,0	3,4	125	215	130	55	125	215	125	56
			6,0	2,4	70	120	65	52	70	125	70	53

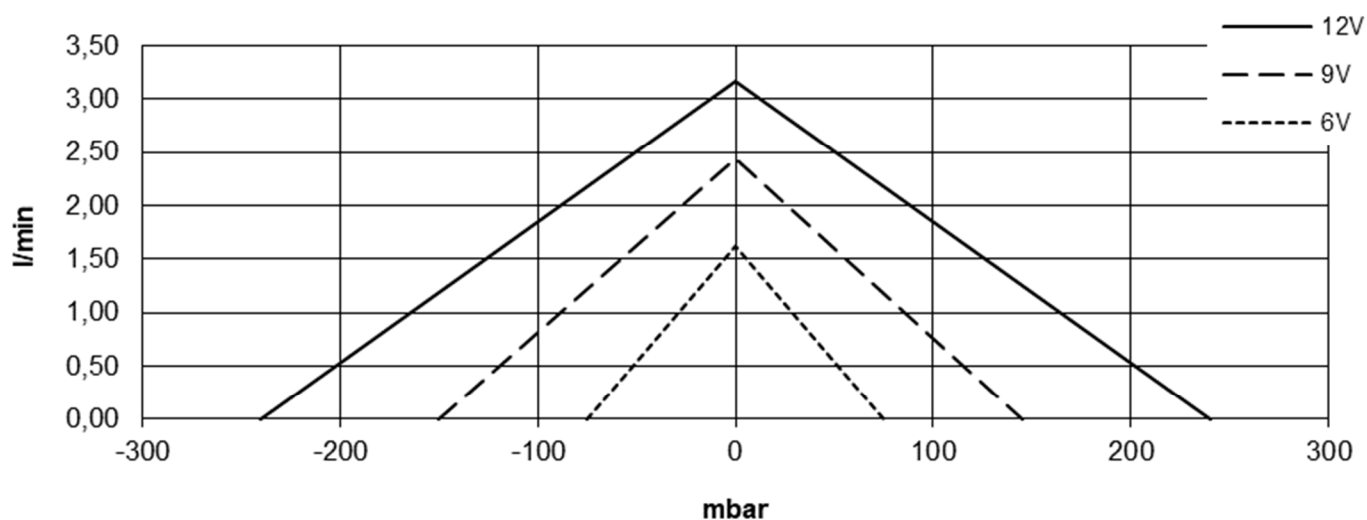


Fürgut GmbH Lärchenweg 12 D-88459 Tannheim Tel. 08395 936633 Fax 08395 936634		Umdienterte Maße ISO 2768-m		2:1		Benennung Vakuumpumpe Vacuum pump	
				Mafstab		DC 06 / 08 F	DC 09 / 08 F
				Notiz		DC 06 / 16 F	DC 09 / 16 F
			Datum	Die Giacomo		DC 06 / 18 F	DC 09 / 18 F
			Ersteller			DC 12 / 08 FK	DC 24 / 08 F
			Geprüft			DC 12 / 16 FK	DC 24 / 16 F
						DC 12 / 18 FK	DC 24 / 18 F
© 2013 Fürgut GmbH, Tannheim	Datum	25.09.10	Druck				
Änderung	Datum		Name				
Index						K = Kugellager	K = ball bearing

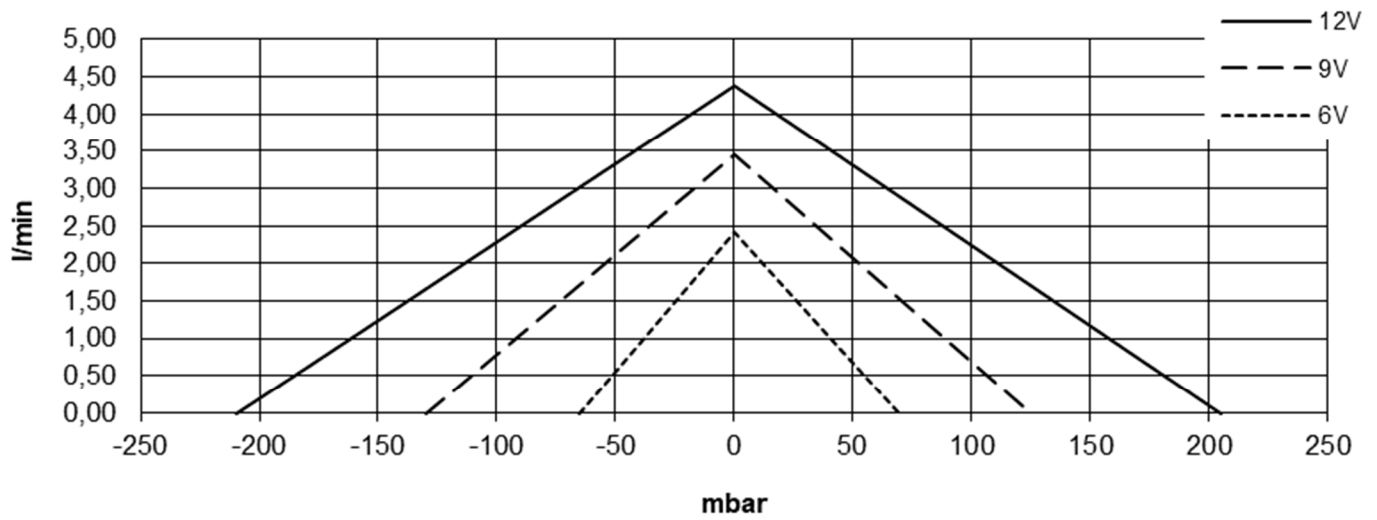
Type/Model: DC12/08FK



Type/Model: DC12/16FK



Type/Model: DC12/18FK



Verwendung / Usage

<p>Vor der Benutzung muss die Fürgut GmbH über die Applikation unterrichtet werden!!! Before use, the Fürgut GmbH will be notified of the application!!!</p>					

Montage und Demontage (elektrisch) / Installation and deinstallation (electric)

				<p>Spannung wie vereinbart! Jedoch max. Nennspannung!!! Polung (+/-) beachten!</p> <p>Voltage as agreed! But only max. nominal voltage!!! Pay attention on polarity (+/-)!</p>
<p>Wichtig! / Important!!!</p> <p><u>DC</u>../ 08;16;18FK (Nennspannung beträgt .. Volt DC/ Nominal voltage is .. Volt DC)</p>				

Montage und Demontage (mechanisch) / Installation and deinstallation (mechanic)

			<p>Keine Kraft- oder Momenteinwirkung (in jeder Richtung) auf den Pumpenkopf!!!</p> <p>No force or torque (in any direction) at the pump head!!!</p>

Transport und Lagerung / Transport and storage

		<p>Transport und Lagerung nur in der Originalverpackung!!!</p> <p>Transport and storage only in the original box!!!</p>